

LUNCH MENU

名物料理

松カン名物の大人様ランチ・松カンランチがリニューアル！
昔ながらの手ごねにこだわった合い挽きハンバーグに
店内仕込みのエビフライ、鱈フライをワンプレートにしました。
アツアツの鉄板でお召し上がりください。



トッピング
海老フライ(1尾)
¥300(税込)

松カンランチ

～手ごねハンバーグ(デミグラスソース)・エビフライ・鱈フライ～

昼食補助付きのお客様は差額¥990(税込)

ご飯付 味噌汁付 香の物付

ご飯大盛り プラス¥220(税込)

※表示価格は、全て税込み価格です。

※全てのアレルギー物質を取り除くことが困難なため、食物アレルギー対応をいたしかねます。詳細のQRはこちら➡

※食材の入荷状況により、メニュー内容が変わる場合がございます。※当店では全て、国産のお米を使用しております。



LUNCH MENU

海老天 伊勢うどんと 桜海老の釜めし風

昼食補助付きのお客様は
差額¥880(税込)

大盛り(麺2玉)プラス¥440(税込)
釜飯大盛り プラス¥330(税込)



松阪牛の卵とじ丼

昼食補助付きのお客様は
差額¥880(税込)

味噌汁付 香の物付

ご飯大盛り プラス¥330(税込)



おすすめセット・追加メニュー (セット・追加メニューだけのご注文は出来ません)



牛肉コロッケ
¥300



メンチカツ
¥380



桜海老の釜飯風
¥660



特製エビフライ
1尾 ¥300



店内仕込の
海老天1尾 ¥300

※表示価格は、全て税込み価格です。

※全てのアレルギー物質を取り除くことが困難なため、食物アレルギー対応をいたしかねます。詳細のQRはこちら➡

※食材の入荷状況により、メニュー内容が変わる場合がございます。※当店では全て、国産のお米を使用しております。



LUNCH MENU



釜揚げしらす丼と ミニうどん

昼食補助付きのお客様は
差額¥880(税込)

香の物付

ご飯大盛り プラス¥330(税込)
大盛り(麺1玉) プラス¥220(税込)

うどんを蕎麦に変更できます。

昔ながらの 鉄板ナポリタン

昼食補助付きのお客様は
差額¥770(税込)

ミニサラダ付

大盛り(麺1.5玉) プラス¥330(税込)
特盛り(麺2玉) プラス¥440(税込)
温玉 プラス¥220(税込)

昔ながらの懐かしい味。
鉄板に卵液をまわしかけまろやかな風味の
名古屋風ナポリタンです。100%
店内仕込みの特製エビフライのトッピングがおすすめ!



トッピング
海老フライ(1尾)
¥300(税込)



おすすめセット・追加メニュー (セット・追加メニューだけのご注文は出来ません)



牛肉コロッケ
¥300



メンチカツ
¥380



桜海老の釜飯風
¥660



特製エビフライ
1尾 ¥300



店内仕込の
海老天1尾 ¥300

※表示価格は、全て税込み価格です。

※全てのアレルギー物質を取り除くことが困難なため、食物アレルギー対応をいたしかねます。詳細のQRはこちら➡
※食材の入荷状況により、メニュー内容が変わる場合がございます。※当店では全て、国産のお米を使用しております。



LUNCH MENU



サクサクの衣に肉厚ジューシーなロースが絶品！
にんにくの効いた胡麻ダレがGOOD！
ご飯のすすむ一品です。

ロースとんかつ膳

昼食補助付きのお客様は
差額¥770(税込)

ご飯付 味噌汁付 香の物付

ご飯大盛り プラス¥220(税込)

天津飯と唐揚げ

昼食補助付きのお客様は
差額¥770(税込)

ご飯大盛り プラス¥330(税込)



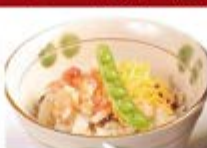
おすすめセット・追加メニュー (セット・追加メニューだけのご注文は出来ません)



牛肉コロッケ
¥300



メンチカツ
¥380



桜海老の釜飯風
¥660



特製エビフライ
1尾 ¥300



店内仕込の
海老天1尾 ¥300

※表示価格は、全て税込み価格です。

※全てのアレルギー物質を取り除くことが困難なため、食物アレルギー対応をいたしかねます。詳細のQRはこちら➡

※食材の入荷状況により、メニュー内容が変わる場合がございます。※当店では全て、国産のお米を使用しております。



LUNCH MENU



ロースカツカレー

ミニサラダ付

昼食補助付きのお客様は
差額¥770(税込)

カレーライス

昼食補助付きのお客様は
差額¥440(税込)

ご飯大盛り プラス¥330(税込)
ルー大盛り プラス¥330(税込)

三重松阪名物 鶏焼き肉膳

昼食補助付きのお客様は
差額¥880(税込)

ご飯付 香の物付

ご飯大盛り プラス¥220(税込)
大盛り(麺1玉) プラス¥220(税込)

うどんを蕎麦に変更できます。



おすすめセット・追加メニュー (セット・追加メニューだけのご注文は出来ません)



牛肉コロッケ
¥300



メンチカツ
¥380



桜海老の釜飯風
¥660



特製エビフライ
1尾 ¥300



店内仕込の
海老天1尾 ¥300

※表示価格は、全て税込み価格です。

※全てのアレルギー物質を取り除くことが困難なため、食物アレルギー対応をいたしかねます。詳細のQRはこちら→

※食材の入荷状況により、メニュー内容が変わる場合がございます。※当店では全て、国産のお米を使用しております。

